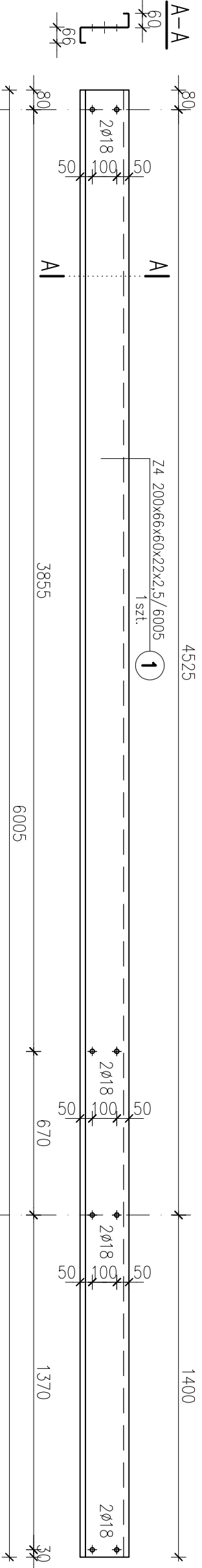
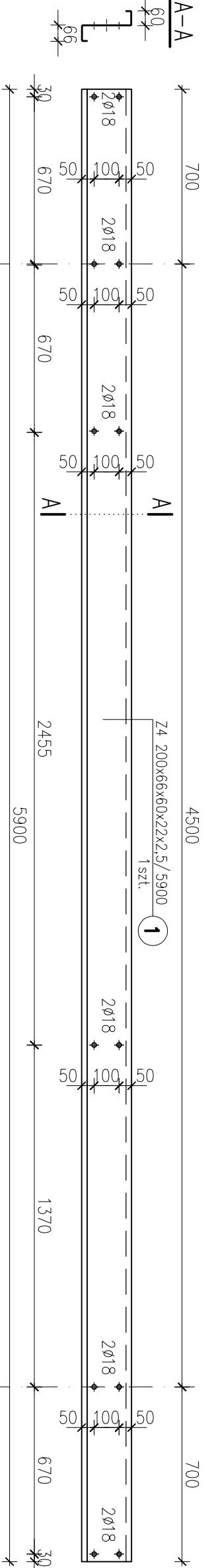


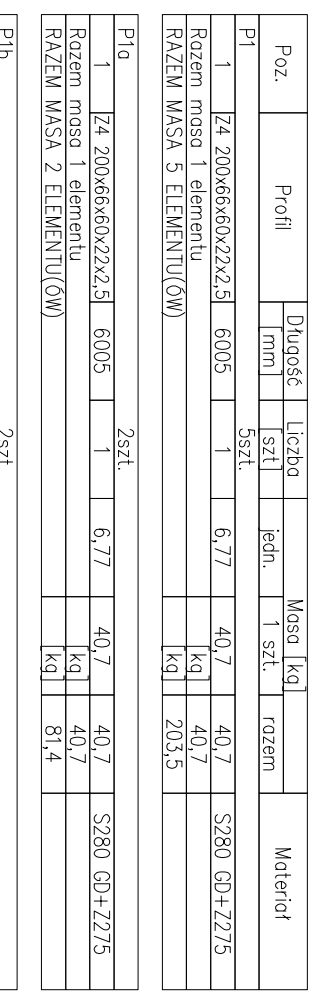
poz. P1



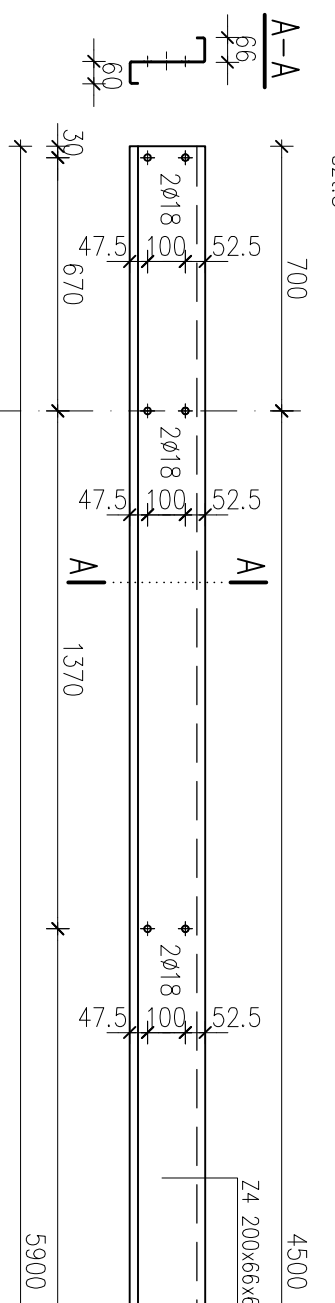
poz. P3



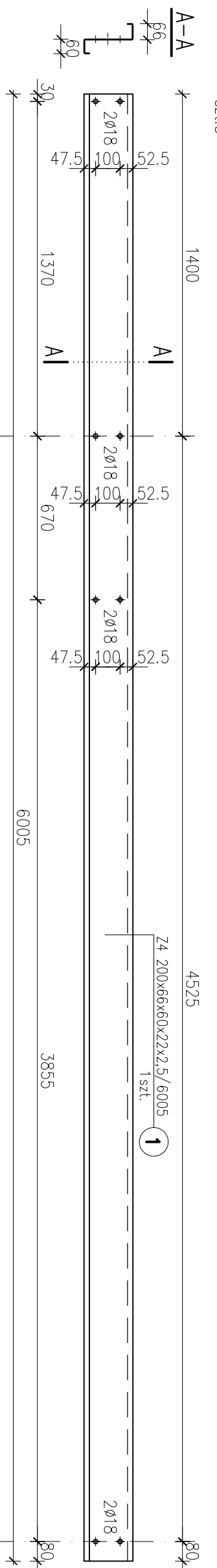
poz. P1a



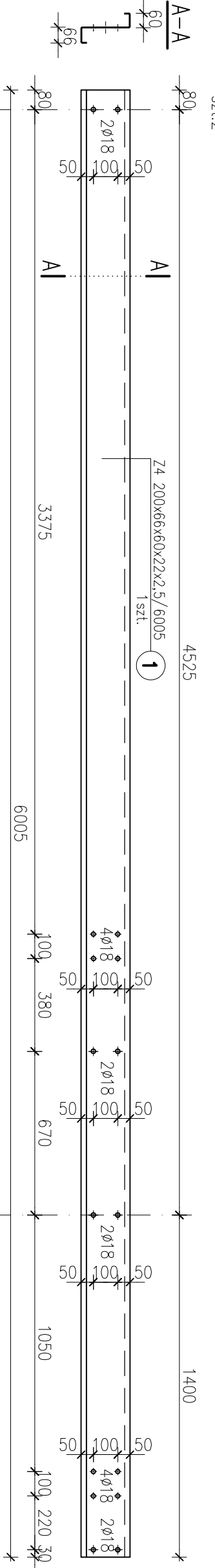
poz. P2



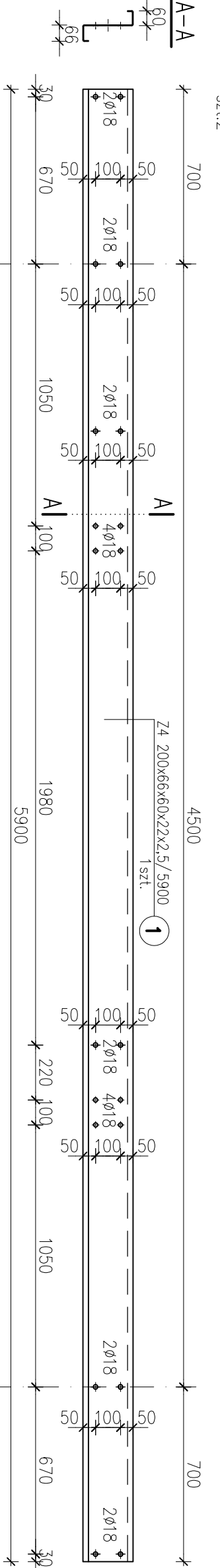
poz. P4



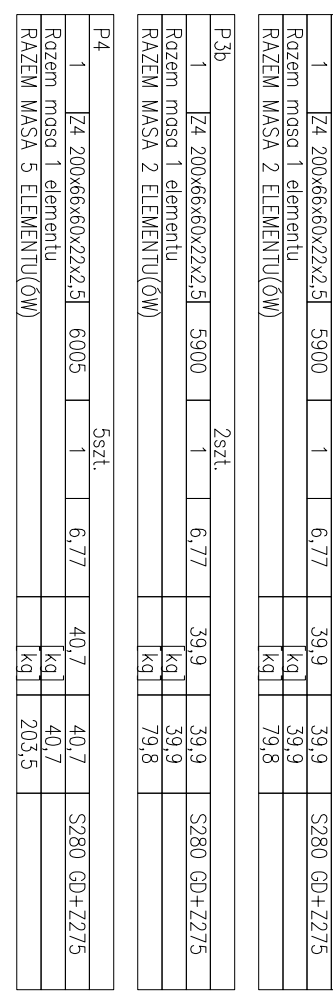
poz. P1a



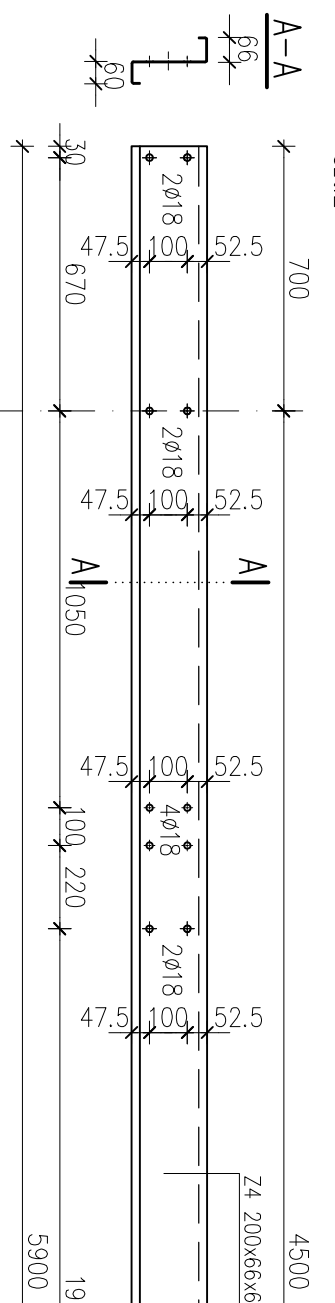
poz. P3a



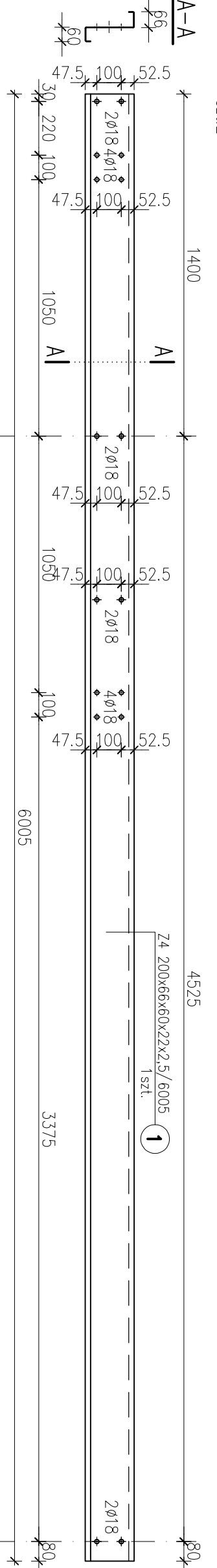
poz. P3a



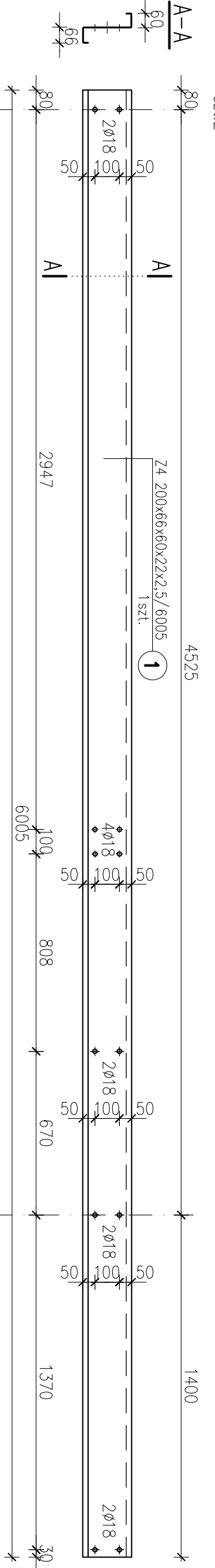
poz. P2a



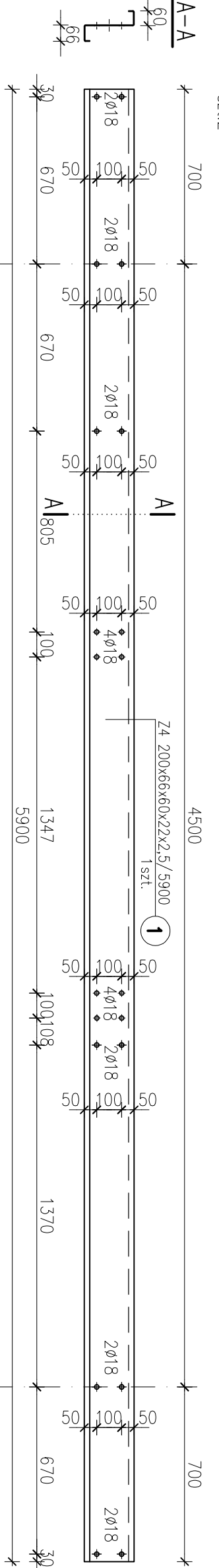
poz. P4a



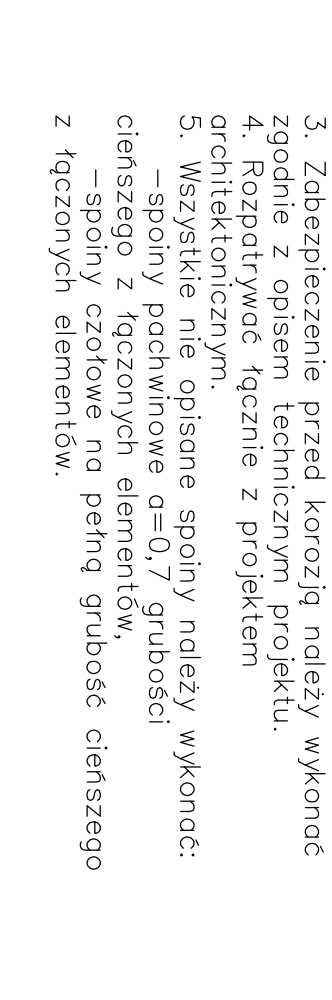
poz. P1b



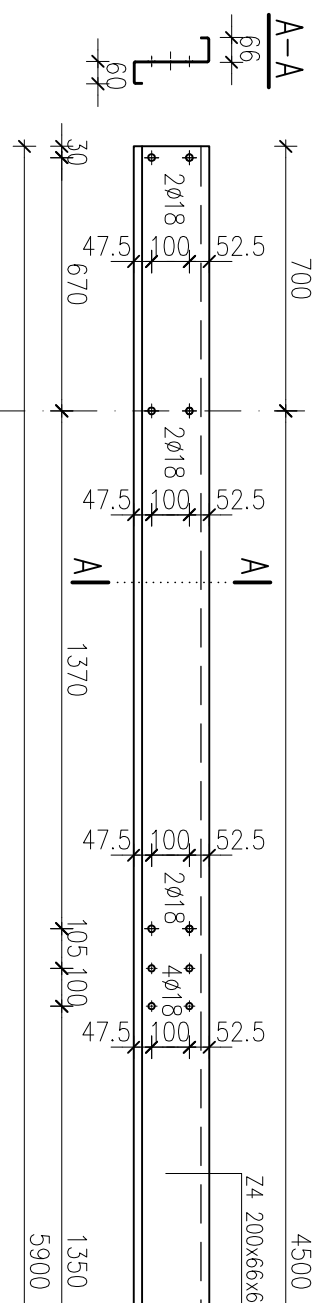
poz. P3b



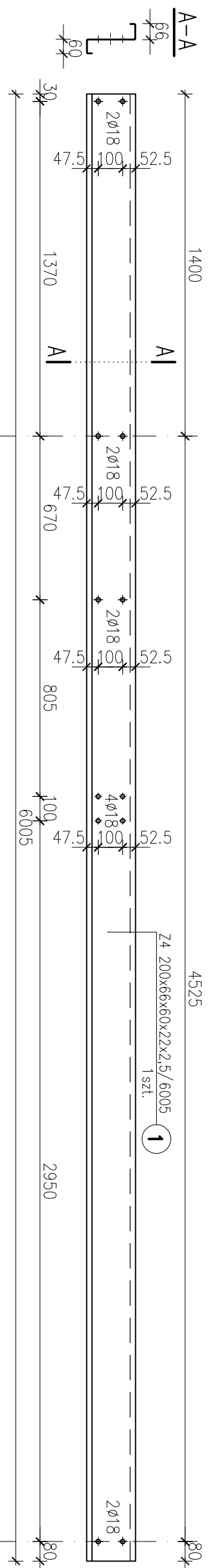
poz. P3b



poz. P2b



poz. P4b



### PLATNIE DACHOWE

1:20

- UWAGI:**
- Wymiary podano w mm. Poziomy w m.
  - Stal S235GD CD+Z275
  - Zabezpieczenie przed korozją należy wykonać zgodnie z opisem technicznym Projektu.
  - Rozporządcę łączne z projektem architektonicznym.
  - Wszystkie nie opisane spoiny należy wykonać: cięńskiego z łączonych elementów.
  - spoiny człowe na pełną grubość cięńskiego z łączonych elementów.

PRACOWNIA PROJEKTOWA "MIAŁO BUDYSTOK UL. MŁODZIEŻY 15A/11 TEL. 502 030102			
INWESTOR: PAŃSTWOWA SZKOLA PODSTAWNA W BIAŁOSTOKU UL. MARSZAŃSKA 3			
OBIEKT: BUDYSTOK UL. GEN. ANDERSKA 46			
NR 0216/3117/3118/3119/3			
NAZWA PROJEKTU: PLATNIE DACHOWE			
PROJEKTANT: PROJEKT WYKONAWCZY			
MIEJSCE: BIAŁYSTOK			
DATA: 2025 R.			
MIEJSCE: BIAŁYSTOK			